



VÙNG ĐÔNG NAM BỘ

I. VỊ TRÍ ĐỊA LÍ VÀ GIỚI HẠN LÃNH THỔ

Xác định ranh giới và nêu ý nghĩa của vị trí địa lí của vùng?

+ Phía bắc và đông bắc giáp Tây Nguyên và duyên hải Nam Trung Bộ.



+ Phía nam giáp Đồng bằng sông Cửu Long.

+ Phía tây và tây bắc giáp Campuchia.

+ Phía đông nam giáp Biển Đông.



- Diện tích: 23.600 km².
- Dân số : 17 triệu người (năm 2011).
- Bao gồm Tp Hồ Chí Minh và 5 tỉnh:
- Tây Ninh, Bình Phước, Bình Dương, Đồng Nai, Bà Rịa-Vũng Tàu.

Côn Đảo-Vũng Tàu



Ý nghĩa của vị trí địa lí

- Cầu nối giữa Tây Nguyên, Duyên hải Nam Trung Bộ với Đồng bằng sông Cửu Long là các vùng giàu nguyên liệu cho sự phát triển công nghiệp chế biến.
- Thuận lợi cho việc giao lưu trong nước và thế giới.



LƯỢC ĐỒ THỦ ĐÔ CÁC NƯỚC ĐÔNG NAM Á

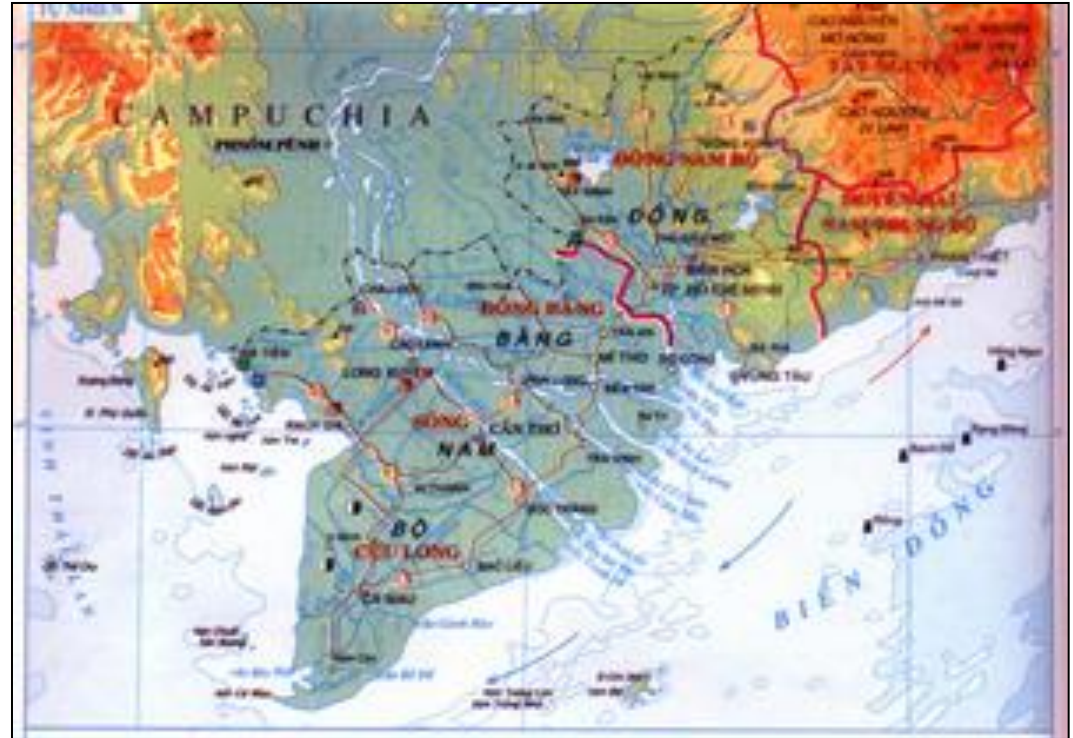


II. ĐIỀU KIỆN TỰ NHIÊN VÀ TÀI NGUYÊN THIÊN NHIÊN

Trình bày đặc điểm địa hình Đông Nam Bộ

- Mang tính chuyển tiếp từ vùng núi Tây Nguyên đến đồng bằng sông Cửu Long.

- Gồm các đồi thấp thoải, bề mặt rộng.



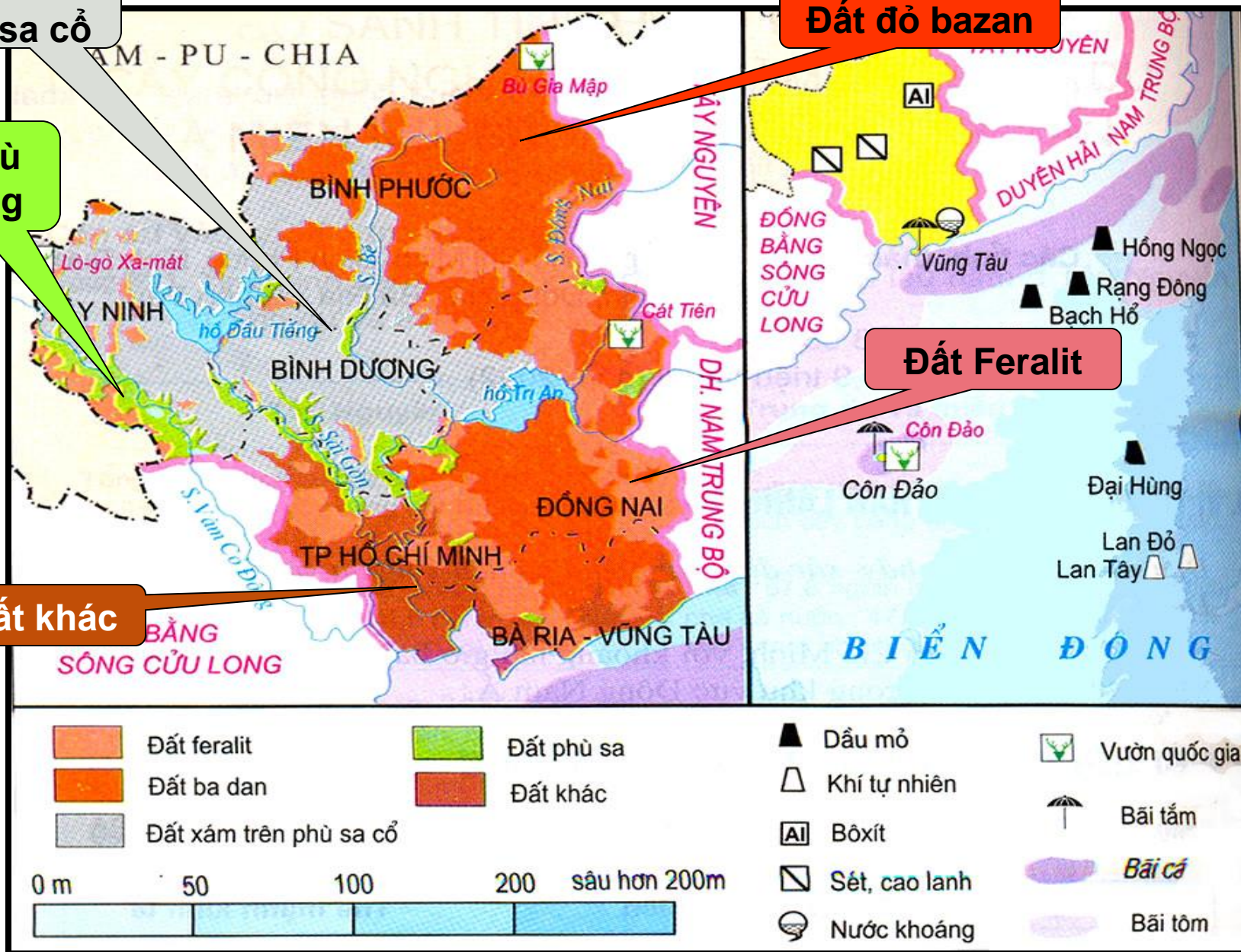
Đất xám
phù sa cổ

Đất phù
sa sông

Đất đỏ bazan

Đất Feralit

Đất khác



Trình bày đặc điểm đất đai và khí hậu Đông Nam Bộ?

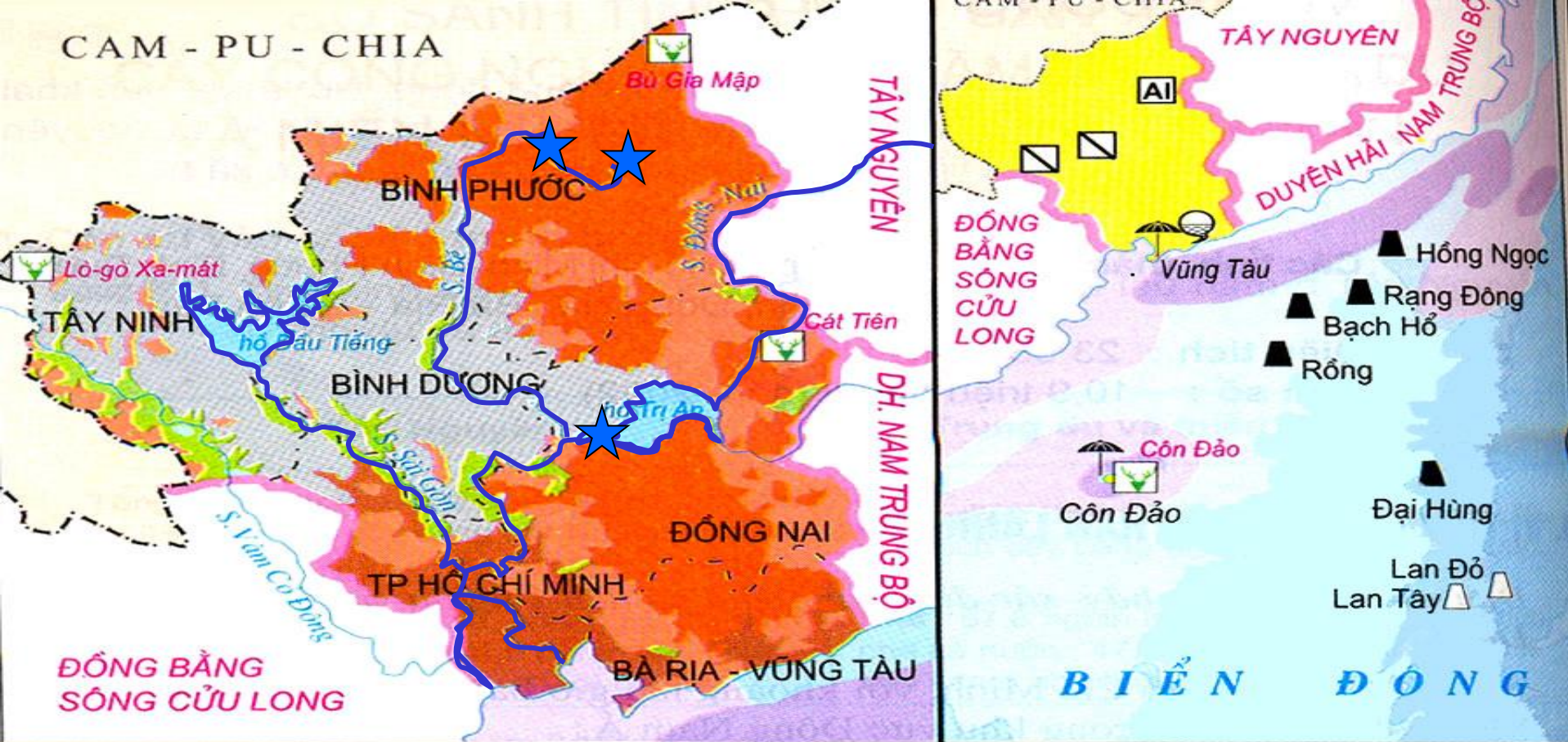
- Chủ yếu là đất đỏ ba zan, đất xám phù sa cô,ngoài ra còn có đất phù sa sông thích hợp trồng cây hàng năm và lâu năm.
- Khí hậu cận xích đạo nóng ẩm, có mùa khô rõ rệt nhưng không khắc nghiệt bằng Tây Nguyên,



Cây công nghiệp lâu năm



Cây công nghiệp hàng năm



CAM - PU - CHIA

Bù Gia Mập

BÌNH PHƯỚC

TÂY NINH

BÌNH DƯƠNG

ĐỒNG NAI

TP HỒ CHÍ MINH

BÀ RIA - VŨNG TÀU

ĐỒNG BẰNG SÔNG CỬU LONG

TÂY NGUYÊN

DH. NAM TRUNG BỘ

TÂY NGUYÊN

DUYÊN HẢI NAM TRUNG BỘ

ĐỒNG BẰNG SÔNG CỬU LONG

Vũng Tàu

Hồng Ngọc

Rạng Đông

Bạch Hồ

Rồng

Đại Hùng




Lan Đỏ

Lan Tây

Côn Đảo

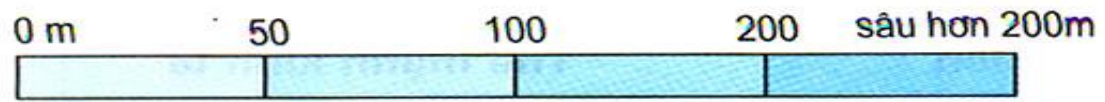
Côn Đảo

BIỂN ĐÔNG

-  Đất feralit
-  Đất ba dan
-  Đất xám trên phù sa cổ

-  Đất phù sa
-  Đất khác

-  Dầu mỏ
-  Khí tự nhiên
-  Bôxít
-  Sét, cao lanh
-  Nước khoáng
-  Vườn quốc gia
-  Bãi tắm
-  Bãi cá
-  Bãi tôm



Nêu đặc điểm sông ngòi, tài nguyên biển và khoáng sản?

- **Mạng lưới sông ngòi dày đặc, có tiềm năng thủy điện, thủy lợi, giao thông thủy.**
- **Gần các ngư trường lớn, nguồn lợi thủy hải sản phong phú.**
- **Tập trung hầu hết các mỏ dầu khí ở nước ta.**
- **Có khả năng phát triển giao thông và du lịch biển.**



Hồ Dầu Tiếng - Tây Ninh công trình thủy lợi lớn nhất nước ta



Thủy điện Trị An trên sông Đồng Nai - lớn nhất vùng ĐNB

Rừng quốc gia Cát Tiên



Khu bảo tồn thiên nhiên vùng nước mặn Cần Giờ





Khai thác dầu thô



Khai thác khí đốt mỏ Bạch Hổ



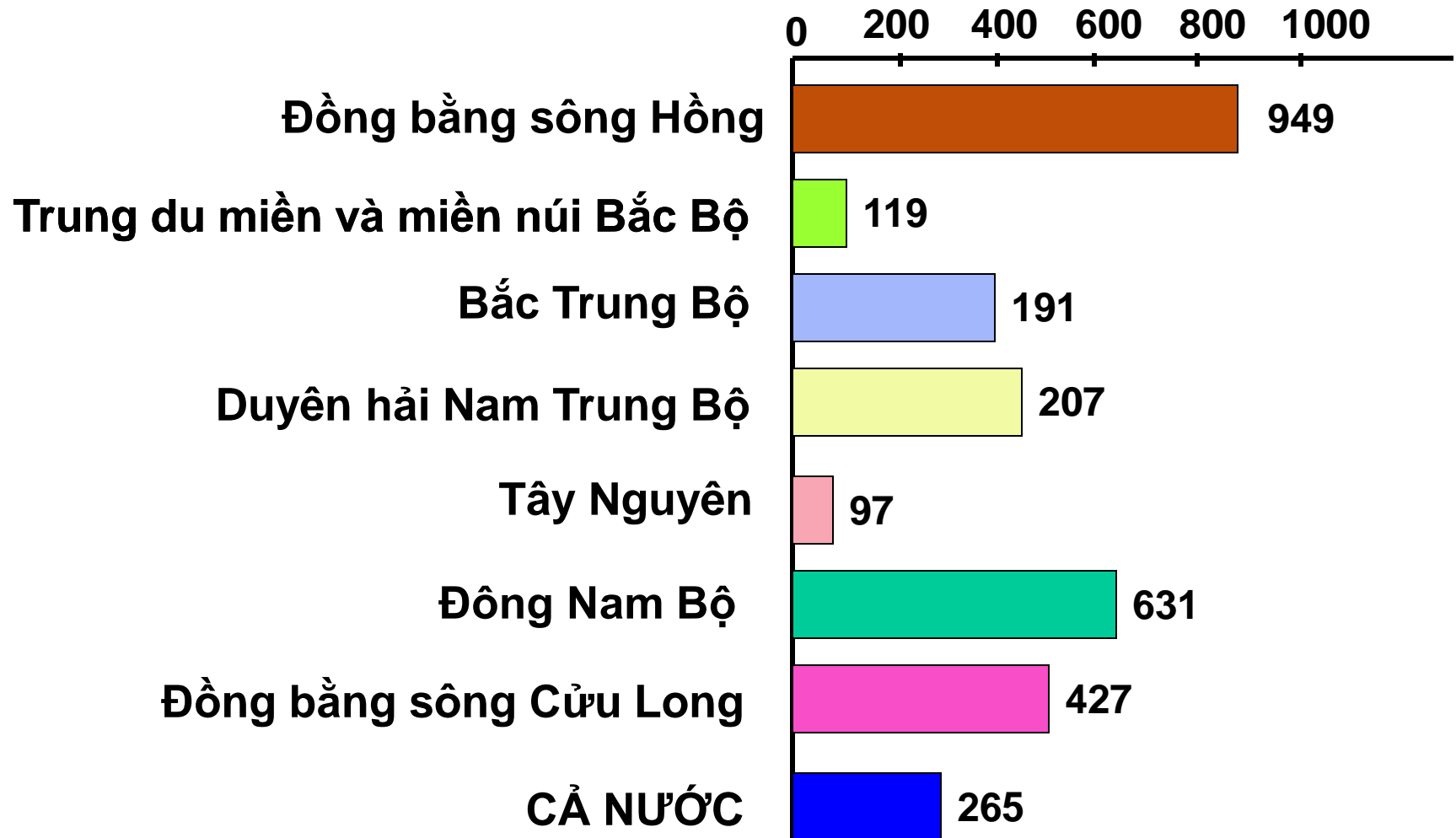
Những hạn chế của Đông Nam Bộ



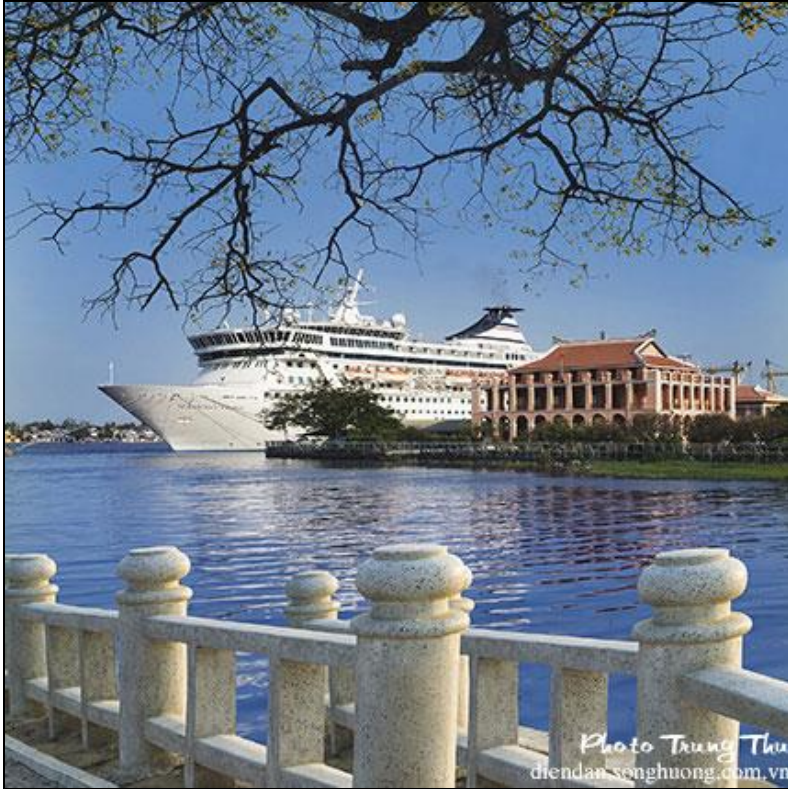
III. ĐẶC ĐIỂM DÂN CƯ VÀ XÃ HỘI



Mật độ dân số các vùng nước ta năm 2011 (người/km²)



- **Đông dân, mật độ dân số cao.**
- **Lực lượng lao động dồi dào, tập trung nhiều lao động kỹ thuật cao.**
- **Có sức hút lao động và đầu tư trong và ngoài nước.**
- **Thu nhập bình quân đầu người, tỉ lệ biết chữ và tuổi thọ trung bình vào loại cao.**
- **Nhiều di tích lịch sử, văn hóa có ý nghĩa phát triển du lịch.**



Cảng Nhà Rồng



Nhà tù Côn Đảo



Địa đạo Củ Chi